

## Editoriale

### Nuovi strumenti in JADE Italia

Per rendere più attiva e interattiva l'attività di JADE Italia, abbiamo introdotto alcune novità nei mezzi di comunicazione tra JADE e le JE, in linea con le idee presentate lo scorso ottobre a Castellanza. Come potrete vedere questi si caratterizzano per diverse tipologie di comunicazione e per possibilità di interazione.

### JADE Italia Tips!

Questa rubrica, ora sottoforma di e-mail e post sulla intranet, vuole rendere di facile applicazione alcune disposizioni che possono avere ricadute nell'attività svolta quotidianamente

nelle JE. Il contenuto è conciso, ma con uno spazio per gli approfondimenti.

### JADE Italia Wiki

La migrazione ad un nuovo sistema informativo presenta sempre alcune difficoltà, infatti abbiamo diviso questo processo in fasi. Abbiamo iniziato col rendere visibile tutta l'attuale intranet, verrà poi aperta la Wiki (attualmente in testing) a tutte le JE. La vecchia intranet verrà chiusa dopo la completa migrazione degli argomenti attuali, e rimarrà come archivio.

### JADE Italia Newsletter

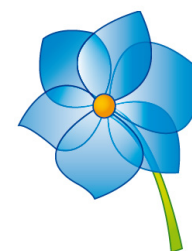
Snella e concisa, avrà cadenza

mensile/bimestrale. Dal prossimo numero ci aspettiamo grande collaborazione da tutte le Junior, cercheremo ogni volta di proporre un spunto di riflessione per l'edizione successiva. Per quello della prossima trovate i riferimenti nell'apposito spazio.

Alcuni di voi diranno "finalmente qualcosa di concreto e strutturato", ma iniziando a lavorare a tempo pieno sui vari aspetti ci siamo resi conto di come le cose siano frammentate, e queste iniziative sono proprio volte a rendere più condivisa l'attività del Board e ordinate le informazioni.

## Sommario

- Editoriale
- JEWc Portugal '08
- Appuntamenti
- Finanziaria 2008
- Pubblica la tua JE



JADE Italia:  
Flower Power

## JEWc Portugal '08



Il logo rappresenta il  
ponte della città di  
Porto

Ci siamo: ancora qualche mese e si darà il via al più grande evento mai realizzato dal mondo junior. La Junior Enterprise World Conference si terrà i primi di luglio a Porto, nello splendido Portogallo.

I ragazzi di JADE Portugal si sono dati parecchio da fare, e allo scorso Winter Meeting di Bruxelles hanno presentato lo stato dei lavori. Un evento che pro-

mette grandi cose, e che unito alla sorprendente simpatia dei portoghesi non potrà che rivelarsi un'esperienza indimenticabile!

La JEWc si terrà dal 2 al 6 luglio, e le registrazioni sono già aperte. Ci sono 500 posti disponibili, ma urge affrettarsi per approfittare dello sconto sulla fee riservato a chi prenota con anticipo (25 euro in meno). Inoltre ci giunge voce che negli altri paesi si sono

già mossi con le prenotazioni, quindi affrettatevi se volete rientrare tra i fortunati 500!

Tutti i dettagli e il programma sono disponibili all'indirizzo web [www.jewc08.com](http://www.jewc08.com)

## Altri appuntamenti

### JADE Spring Meeting

Di nuovo a Bruxelles. Stavolta il meeting è aperto a tutti, con 120 posti disponibili, e si terrà dal 28 febbraio al 2 marzo. Le JE potranno impartire delle training formative per condividere best practices. Iscrizioni aperte fino al 7 febbraio.

Contestualmente avverranno le premiazioni degli eXcellence Awards 2008, da quest'anno in 4 categorie:

- Most Innovative Project;
- Most Entrepreneurial JE;
- Most Engaged Junior Entrepreneur;
- Most International JE.

Le candidature vanno inoltrate entro il 25 gennaio a JADE. Entro il primo febbraio, invece, le JE potranno offrirsi per tenere dei workshop durante il meeting. In questo caso pagheranno una fee scontata: 60 euro anziché 120 euro.

Entro il 13 febbraio, invece, ci si potrà candidare per ospitare il May Meeting, l'anno scorso organizzato da JEToP.

### Audit weekend

Il board di JADE Italia sarà presente a Parigi per una sessione di confronto sull'auditing nelle confederazioni. Ci confronteremo portando i risultati del nostro audit a livello nazionale.

## Agenda

Scadenza eXcellence Awards	25.1
Audit weekend, Paris (Board)	16-17.2
Spring Meeting, Bruxelles	28.2 to 2.3.2008
Candidatura May Meeting	13.2



# JADE Italia Newsletter

## Focus: Finanziaria 2008

La Finanziaria 2008 (legge 244 del 24.12.2007) è entrata in vigore l'1 Gennaio 2008. Ecco alcune novità in essa contenute.

### TRATTAMENTO DELLE PERDITE (art. 1, commi 29 e 30)

Trova nuovamente applicazione, a partire dal 2008, il regime di compensazione delle perdite in vigore fino al 2005, ovvero i lavoratori autonomi e le imprese in contabilità semplificata possono compensare le perdite anche con redditi di natura diversa, realizzati nello stesso periodo d'imposta.

### NUOVA ALIQUOTA IRES (commi 33, lett. e e comma 38)

A decorrere dal periodo d'imposta successivo a quello in corso al 31.12.2007, l'aliquota IRES per le società di capitali è fissata nella nuova misura del 27,5%, contro l'attuale 33%.

### AMMORTAMENTO ANTICIPATO (comma 33, lett. n e comma 34)

A decorrere dal periodo d'imposta successivo a quello in corso al 31.12.2007, è eliminata, per tutti i beni, la possibilità di dedurre:

1. il c.d. "ammortamento anticipato" nei primi tre anni di utilizzo dei beni;
2. il c.d. "ammortamento accelerato" in ragione di un più intenso utilizzo del bene rispetto a quello normale

del settore.

La novità in esame riguarda tutti i soggetti titolari di reddito d'impresa.

### DEDUCIBILITÀ SPESE DI RAPPRESENTANZA (comma 33, lett. p)

A decorrere dall'01/01/2008 le spese di rappresentanza sono deducibili nel periodo d'imposta di sostenimento se rispondenti ai requisiti di inerenza e congruità che verranno fissati con un apposito Decreto. La deducibilità dei beni distribuiti gratuitamente è riconosciuta se gli stessi sono di valore unitario non superiore ad € 50,00 (in precedenza tale valore era fissato a € 25,82).

### DETERMINAZIONE BASE IMPONIBILE IRAP (art. 1, commi da 50, 51 e 226)

Le modalità di determinazione della base imponibile IRAP si separano dalle modalità di determinazione della base imponibile ai fini delle imposte sui redditi, con regole differenti per soggetti IRES e IRPEF.

In particolare per **le società di capitali** la base imponibile IRAP è determinata dalla differenza tra il valore e i costi della produzione (A-B), con esclusione dei costi relativi al personale, delle svalutazioni delle immobilizzazioni, degli accantonamenti per rischi, della quota interessi dei canoni di leasing, desunta dal contratto; delle

perdite su crediti; e dell'ICI.

L'aspetto innovativo della disciplina riguarda il fatto che i componenti positivi e negativi IRAP vanno assunti nell'ammontare risultante dal conto economico, senza considerare le variazioni fiscali.

**Per le imprese individuali e le società di persone** i componenti rilevanti ai fini IRAP vanno assunti secondo le regole di qualificazione, imputazione temporale e classificazione previste ai fini reddituali.

Non sono deducibili ai fini IRAP, anche per le imprese individuali e le società di persone: i costi relativi al personale, la quota interessi dei canoni di leasing, desunta dal contratto; le perdite su crediti e l'ICI.

Le imprese individuali e le società di persone in regime di contabilità ordinaria possono optare per la determinazione della base imponibile IRAP secondo le regole delle società di capitali. L'opzione è irrevocabile per un triennio e le modalità di comunicazione della stessa sono demandate ad un apposito Provvedimento dell'Agenzia delle Entrate.

Si segnala la riduzione dell'aliquota IRAP ordinaria che passa dal 4,25% al 3,90%.

Dal periodo d'imposta 2008 la dichiarazione IRAP non farà più parte del Modello Unico e andrà presentata direttamente alla Regione.

## Pubblicizza la tua JE

Dall'analisi SWOT fatta al Meeting di Castellanza sono emerse alcune domande, tra cui "come si promuovono le JE nel concreto verso i potenziali clienti?", per non ricevere risposte più o meno elaborate, magari teoriche e poco replicabili abbiamo pensato a questa prima iniziativa.

"Pubblicizza la tua JE": inviateci una pagina pubblicitaria in pdf formato A4, immaginate che una rivista vi

offra la sua quarta di copertina gratuitamente!

Cosa c'è dietro questa iniziativa? Intanto confrontarci su come ci si promuove, su cosa si punta, per ottenere delle best practice, in secondo luogo creare una raccolta da mettere nella propria sezione del sito e da utilizzare con i partner, società civile, JADE, stampa e ogni altra idea che ci verrà in mente guardandole.

Tempistica un mese: il tempo necessario per fare un buon brainstorming e per elaborarle graficamente, sperando che le JE più ferrate in grafica aiutino le altre.

Stiamo già pensando a come farvi rispondere alla prossima domanda, ma per questo bisognerà aspettare il prossimo numero dalla NL!